



PERFORMANCE REPORT / TESTING TO FLI STANDARD						
<b>BATTERY</b>	<b>CHARGING</b>	<b>HIGH</b>	<b>MED</b>	<b>LOW</b>	<b>COURTESY™</b>	<b>SUPERFLASH™ DAY</b>
 2600 mAh	 3.5 HOURS USB-C CABLE	 UP TO 2.5 HOURS 700 LUMENS	 4.5 350	 8.5 200	 8 500	 15 700
<b>LENS TYPE</b>	<b>MOUNTING</b>	<b>INCLUDES</b>	<b>DEGREES OF VISIBILITY</b>	<b>WATERPROOF</b>	<b>107 GRAMS</b>	
 TOTAL INTERNAL REFLECTION	 22.0 - 31.8 mm DIA. HANDLEBAR	 MOUNT ADAPTERS	 240	 IPX6		

# BEAMER 700 3203

## ENGLISH

### SELECTING THE BEST LIGHTING MODE FOR YOUR RIDE

This high-powered, high-output rechargeable Planet Bike headlight is built to unleash the lumens when you really need to light up the road, path, or trail. In some situations, however, you might not need or want all the luminosity that this light can generate. That's why we've also given it some unique features to help you see, and/or be seen in a wide range of circumstances. Choosing the best mode for the environment you ride through will help keep you and your fellow path and road users safe.

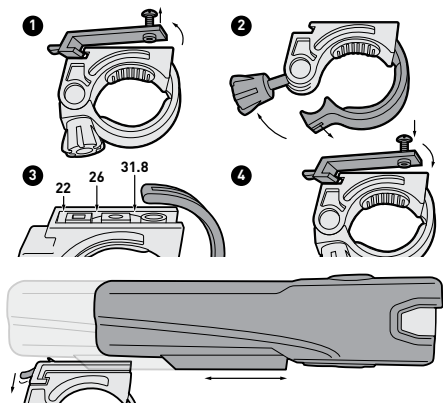
### NIGHTTIME SAFETY

The Beamer 700 head light has three different steady modes at 700, 350, and 200 lumens to illuminate your path and keep you visible when the sun goes down. For added safety in high-traffic areas we recommend a second head light on flash or steady mode, separated as much as possible. This will allow other road users to identify you as a cyclist and better judge your speed and distance. For night conditions with plenty of ambient light you may prefer to use the Courtesy mode where the light fades up and down (but never out) to provide a variable light output for increased safety.

### DAYTIME SAFETY

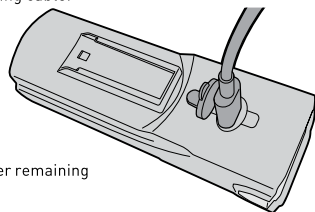
When the sun is at its brightest auto traffic may find it difficult to identify a cyclist within the landscape. Superflash Day Mode was designed with daytime riding on bike paths and streets in mind. The attention grabbing strobe will attract the attention of motorists, pedestrians, and fellow cyclists during the middle of the day, alerting them to your presence.

### MOUNTING



### CHARGING

Note: Be sure USB-C port on light is free of debris before connecting USB-C charging cable.



Flashing blue light = charging

Steady blue light = fully charged

Red light = low battery. 20% power remaining

### LOCK MODE

Your light is shipped in lock mode. To unlock, hold the power button down for 5-6 seconds, until light flashes. The light will flash rapidly for 1-2 seconds signaling that the light is now unlocked. While the light is in normal operation mode, hold the power button down for 5-6 seconds to return to lock mode. Again, the light will flash rapidly for 1-2 seconds indicating return to the locked mode. Place light in lock mode when transported or stored in a backpack or bag. Lock mode will help preserve battery life and prevent light from being turned on accidentally while not in use.

### BATTERY CARE

Never store battery dead. Lithium Ion battery can lose power over time. Charge before riding if light has not been charged recently. Expected battery life is 500 charge cycles. Battery capacity and run times can be reduced over time. Charge using approved USB-A to USB-C cable only. Light has auto shut off when light is fully charged, however, never leave light charging for more than 24 hours. Keep away from fire and extreme heat. Do not disassemble or modify. Doing so will void all warranty. For replacement parts visit [www.planetbike.com](http://www.planetbike.com)

### PLANET BIKE WARRANTY

We are so confident in the quality of our products that we offer a 2-year warranty to the original owner of Planet Bike products with rechargeable batteries. Warranty does not cover damage due to accident, abuse, or normal wear & tear. Any modification to Planet Bike product will void all warranty. Proof of purchase is required for inspection. Contact your dealer or [warranty@planetbike.com](mailto:warranty@planetbike.com)

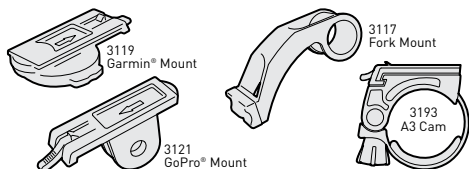
### DOT REFLECTOR WARNING

Warning: This light is not meant to replace your CPSC reflectors that came with your bicycle. Your reflectors should never be removed from your bicycle. Riding your bicycle at night is an inherently dangerous activity. No lighting system can protect you from inattentive motorists or road hazards. We recommend strict adherence to traffic laws, and the use of common sense, caution, reflective clothing and a helmet when riding in the dark.

### RECYCLING & END OF LIFE

If your light is past its useful life and no longer working as it should, please attempt to recycle the light with the battery installed at a local electronics recycling facility. You can find out where to do this at [www.call2recycle.org](http://www.call2recycle.org)

### RELATED PARTS



COME RIDE WITH US. PLANETBIKE.COM



# BEAMER 700 3203

ESPAÑOL

## SELECCIONAR EL MEJOR MODO DE ILUMINACIÓN PARA SU VIAJE

Este faro y luz trasera eficientes y de larga duración de Planet Bike están diseñados para iluminar tu viaje y mantenerte seguro en la carretera, camino o sendero. En algunas situaciones, sin embargo, es posible que no necesites o no quieras toda la luminosidad que estas luces pueden generar. Es por eso que también les hemos brindado algunas características únicas para ayudarlo a ver y/o ser visto en una amplia gama de circunstancias. Elegir el mejor modo para el entorno por el que circula le ayudará a mantenerse seguros a usted y a los demás usuarios del camino y de la carretera.

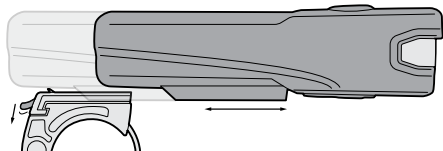
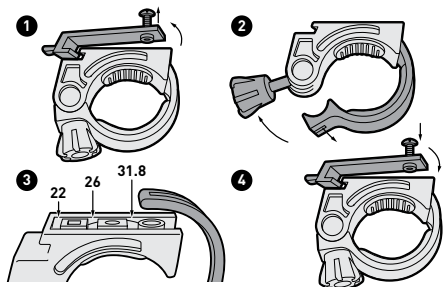
## SEGURIDAD NOCTURNA:

El Beamer 700 tiene tres modos fijos diferentes de 700, 350, y 200 lúmenes para iluminar tu camino y mantenerte visible cuando se pone el sol. Para mayor seguridad en áreas de mucho tráfico, recomendamos una segunda luz frontal en modo flash o fijo, lo más separada posible. Esto permitirá que otros usuarios de la vía te identifiquen como ciclista y calculen mejor tu velocidad y distancia. Para condiciones nocturnas con mucha luz ambiental, es posible que prefieras usar el modo de cortesía, donde la luz sube y baja (pero nunca se apaga) para proporcionar una salida de luz variable para mayor seguridad.

## SEGURIDAD DIURNA:

Cuando el sol está en su punto más brillante, al tráfico de automóviles puede resultarle difícil identificar a un ciclista en el paisaje. El modo diurno Super Flash se diseñó teniendo en cuenta la conducción diurna por carriles bici y calles. La llamativa luz estroboscópica atraerá la atención de automovilistas, peatones y compañeros ciclistas durante el medio día, alertándolos de su presencia.

## MONTAJE:



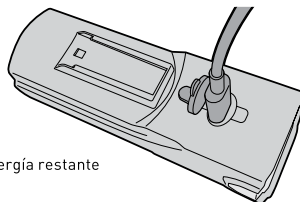
## CARGANDO:

Nota: Asegúrese de que el puerto USB-C de la luz esté libre de residuos antes de conectar el cable de carga USB-C.

Luz azul intermitente = cargando

Luz azul fija = completamente cargada

Luz roja = batería baja. 20% de energía restante



## MODO BLOQUEO

Su luz se envía en modo de bloqueo. Para desbloquear, mantenga presionado el botón de encendido durante 5-6 segundos, hasta que la luz parpadee. La luz parpadeará rápidamente durante 1-2 segundos, lo que indica que la luz ahora está desbloqueada. Mientras la luz está en modo de funcionamiento normal, mantenga presionado el botón de encendido durante 5-6 segundos para volver al modo de bloqueo. Una vez más, la luz parpadeará rápidamente durante 1-2 segundos, lo que indicará el regreso al modo bloqueado. Coloque la luz en modo bloqueado cuando la transporte o guarde en la mochila o bolso. El modo de bloqueo ayudará a preservar la vida útil de la batería y evitará que la luz se encienda accidentalmente mientras no está en uso.

## CUIDADO DE LA BATERÍA:

Nunca guarde la batería agotada. La batería de polímero de litio puede perder energía con el tiempo. Cargue antes de conducir si la luz no se ha cargado recientemente. La duración prevista de la batería es de 500 ciclos de carga. La capacidad de la batería y los tiempos de funcionamiento se pueden reducir con el tiempo. Cargue utilizando únicamente un cable USB-A a USB-C aprobado. La luz se apaga automáticamente cuando está completamente cargada; sin embargo, nunca la deje cargando durante más de 24 horas. Mantener alejado del fuego y del calor extremo. No desmonte ni modifique. Hacerlo anulará toda garantía. Visite [www.planetbike.com](http://www.planetbike.com) para obtener piezas de repuesto.

## GARANTÍA PLANET BIKE:

Tenemos tanta confianza en la calidad de nuestros productos que ofrecemos una garantía de 2 años al propietario original de los productos Planet Bike con baterías recargables. La garantía no cubre daños debidos a accidentes, abuso o desgaste normal. Cualquier modificación a los productos Planet Bike anulará toda garantía. Se requiere comprobante de compra para la inspección. Póngase en contacto con su distribuidor Planet Bike o [warranty@planetbike.com](mailto:warranty@planetbike.com)

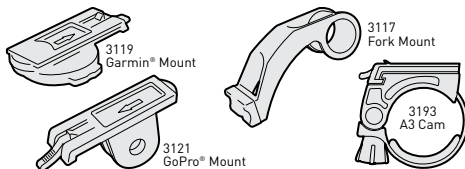
## ADVERTENCIA DE REFLECTOR DOT

Advertencia: Esta luz no está destinada a reemplazar los reflectores CPSC que vienen con su bicicleta. Nunca debes quitar los reflectores de tu bicicleta. Andar en bicicleta de noche es una actividad intrínsecamente peligrosa. Ningún sistema de iluminación puede protegerlo de conductores distraídos o de peligros en la carretera. Recomendamos el estricto cumplimiento de las leyes de tránsito, así como el uso del sentido común, precaución, ropa reflectante y casco al circular en la oscuridad.

## RECICLAJE Y EL FIN DE VIDA

Si su luz ya pasó su vida útil y ya no funciona como debería, intente reciclar la luz con la batería instalada en una instalación local de reciclaje de productos electrónicos. Puede averiguar dónde hacer esto en [www.call2recycle.org](http://www.call2recycle.org).

## COMPONENTES ASOCIADOS



COME RIDE WITH US. PLANETBIKE.COM